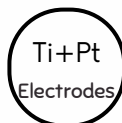
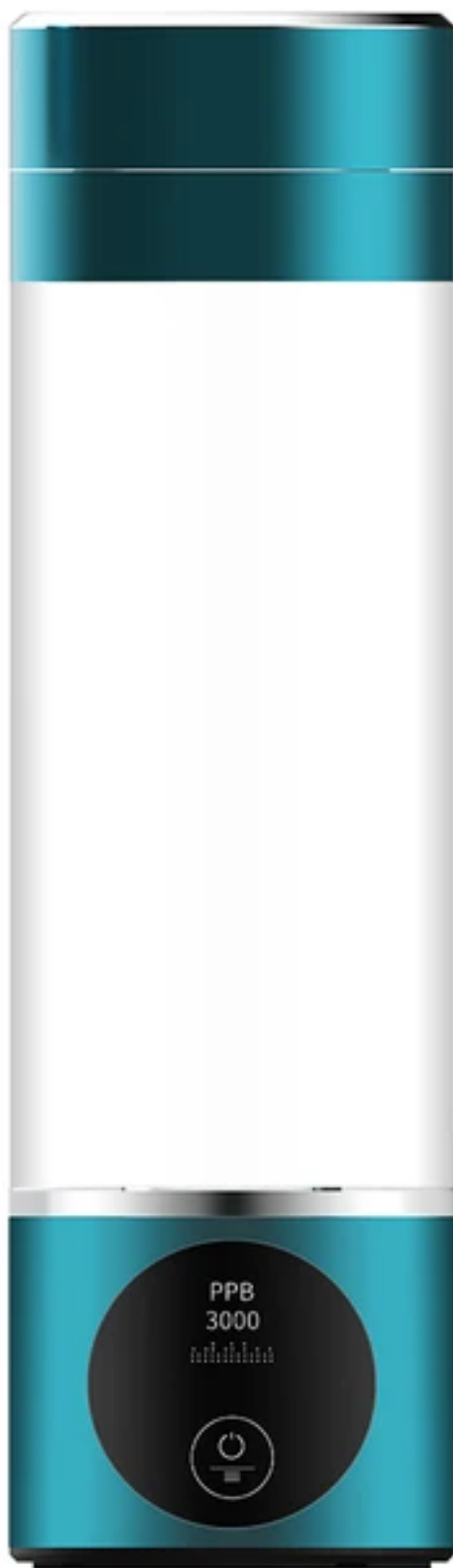


OH2Plus  
OH2PLUS.COM.BR

# OH2PLUS HYDROGEN H8PRIME

oh2plus.com.br



MANUAL DO USUÁRIO

# SUMÁRIO

- 01** APRESENTAÇÃO
- 02** PRIMEIRO USO
- 03** USO DIÁRIO
- 04** USO COM ADAPTADOR PET
- 05** USO DO INALADOR DE  
HIDROGÊNIO
- 06** RECOMENDAÇÕES DE USO



# APRESENTAÇÃO

## O PACOTE INCLUI:



Tubo/Interface para inalação

+

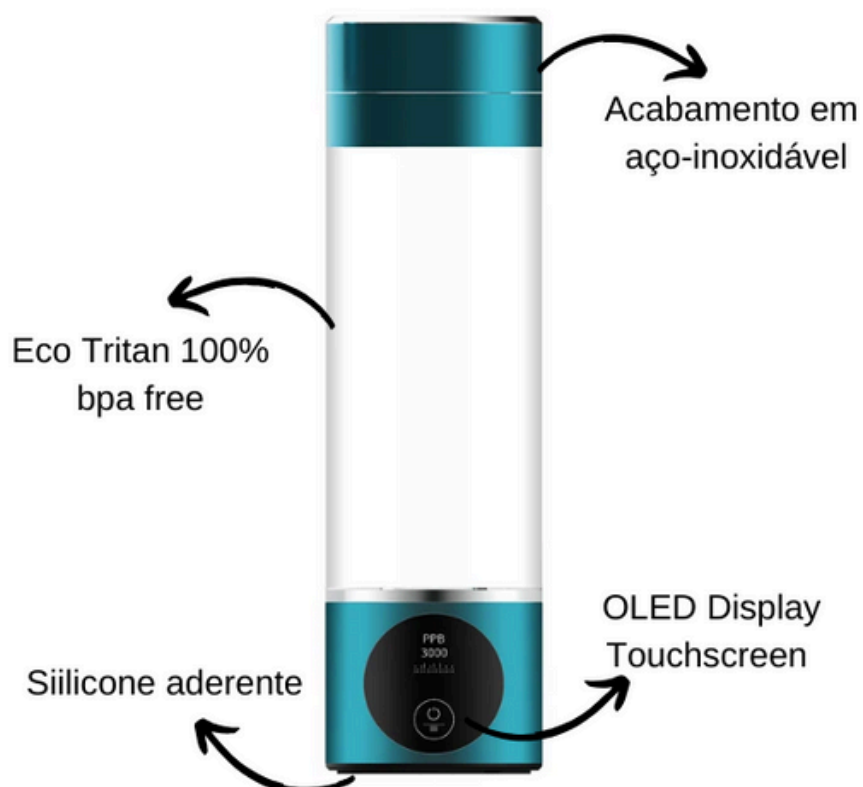


Adaptador de garrafas PET

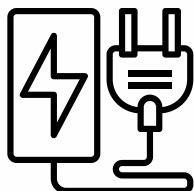


Carregador USB tipo C

## PARTES DA GARRAFA:



# PRIMEIRO USO



Aviso importante: para o maior aproveitamento de sua bateria, antes do primeiro uso, é necessário o carregamento de no mínimo 06 horas ou até que o display indique a bateria cheia.

**ATENÇÃO:** utilize carregadores de celular de saída única de 5V (2A ou 3A). Esta informação está descrita no carregador USB. Portas USB de notebook ou PC também são permitidas

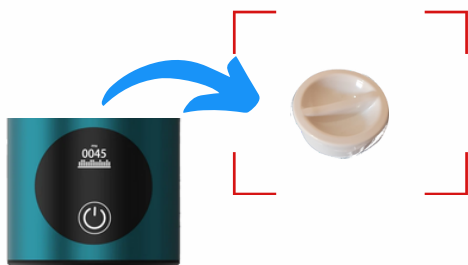
Antes de iniciar o uso de sua **OH2PLUS HYDROGEN H8 PRIME**, faça uma lavagem prévia com água e sabão neutro somente da **tampa e do corpo da garrafa**. Separe a base para não molhar.

Agora, siga atentamente as instruções abaixo para ativar a membrana de prótons PEM.

Esse procedimento precisa ser realizado somente uma vez:

1. Desenrosque a base da garrafa e remova o **lacre protetor dos eletrodos** (desenrosque no sentido anti-horário e remova a peça). Enrosque novamente a base no vidro. Guarde o lacre na caixa original;

## Remova o Lacre Protetor dos Eletrodos



2. Deixe a garrafa carregando: Conecte o cabo USB na base da garrafa e a outra extremidade em qualquer carregador de celular. Ligue o carregador na tomada.

2.1 Verifique se o display indica que a bateria está carregando.

2.2. Aguarde algumas horas até que a bateria esteja totalmente carregada, verificando o display a imagem de bateria cheia.

3. Agora você deve seguir o procedimento para **ativar a membrana PEM**.

3.1. Para ativar a membrana. Encha 80% da capacidade da garrafa com água potável. E feche a tampa.

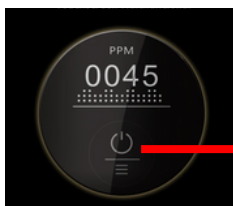
3.2. Toque duas vezes no botão "power", Quando aparecer a imagem da bateria toque duas vezes novamente, verifique se o tempo de 10 minutos será exibido no display

3.3. Deixar a água hidrogenada na garrafa fechada por **08 horas**. Isso irá ativar a membrana de prótons PEM. Esse procedimento é feito somente uma vez. Após esse período, descarte a água e pronto.

# USO DIÁRIO

O consumo de água hidrogenada não tem contra indicações. Portanto, você pode hidrogenar sua água sempre que sentir sede, substituindo por completo a água comum. Dessa forma, você vai obter a maior eficácia dessa terapia.

Após colocar a água a ser ingerida dentro da sua **OH2PLUS HYDROGEN H8 PRIME**, feche a tampa e toque no display, conforme as instruções:



→ Botão Power

- Toque duas vezes no botão power: será exibido a carga da bateria.

🕒 **Modo de 5 minutos de hidrogenação**; Enquanto a bateria está sendo exibida, toque novamente. O cronometro de 5 minutos será exibido.

🕒 **Modo de 10 minutos de hidrogenação**; Enquanto a bateria está sendo exibida, toque duas vezes. O cronometro de 10 minutos será exibido.

O gerador desligará automaticamente no tempo programado. Para forçar o desligamento antes do tempo, segure o toque por 3 segundos no botão power.

Quando o gerador estiver funcionando, pressione o botão uma vez para alternar o modo de display entre cronometro e PPB estimado.

5 minutos (um clique): **concentração de hidrogênio** : 1500ppb;

10 minutos (dois cliques): **concentração de hidrogênio**: 3000ppb;

10 minutos por 2 vezes: **concentração de hidrogênio**: 5000ppb~5500ppb.

**Por favor, não exceda 3 vezes para o modo de 10 min (30minutos no total), pois será gerada muita pressão de gás podendo danificar o gerado e levar a vazamentos.**

# USO COM ADAPTADOR PET

Para sua maior praticidade, você pode anexar garrafas de água mineral de 350ml na base geradora de hidrogênio usando o pequeno adaptador de transferência que vem juntamente com sua garrafa. Para isso basta desenroscar o corpo de vidro da garrafa e, em seguida, enroscar o adaptador e a garrafa PET de 350ml. (figura 03)



Figura 03

# USO DO INALADOR DE HIDROGÊNIO

Para realizar a inalação do Hidrogênio, siga o procedimento:

1. Desenrosque o copo da base da garrafa
2. Coloque 20ml de água onde ficam os eletrodos
3. Enrosque a interface de inalação nos eletrodos
4. Plugue o tubo nasal na interface de inalação
5. Ligue o gerador e instale o tubo nasal em sua narina.



# LIMPEZA E CUIDADOS

Para fazer uma limpeza eficaz em sua garrafa, você precisa separar as partes laváveis. Siga os passos:

1. Desenrosque a base geradora do copo de acrílico e tampa
2. Lave com detergente neutro somente as partes laváveis: tampa e copo do vidro.
3. Coloque 30ml de vinagre de álcool (branco) nos eletrodos, deixe agir por 20 minutos (não precisa ligar o gerador)
4. Enxague os eletrodos como remover o vinagre com cuidado para não molhar a parte externa da base.

## RECOMENDAÇÕES IMPORTANTES

- ⚠ Este aparelho deve ser utilizado apenas para os fins descritos neste manual. O fornecedor não pode ser responsabilizado por danos causados por utilização incorreta.
- ⚠ Deixe sempre um pouco de água na garrafa, de modo que os eletrodos NUNCA fiquem secos.
- ⚠ Não acionar a hidrogenação por mais de 30 minutos seguidamente sem abrir a tampa (risco de alta pressão).
- ⚠ Use somente água potável para hidrogenar com temperatura máxima de 60 graus.
- ⚠ Não molhe/mergulhe a parte externa da Base.
- ⚠ Evite a exposição prolongada ao sol
- ⚠ Nunca abra a base do aparelho.
- ⚠ Para recarregar a bateria, utilize portas USB do notebook ou carregadores de celular de saída única de voltagem até 5V, de 2A ou 3A. Essa informação está descrita no carregador.