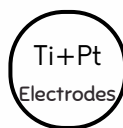


OH2Plus  
OH2PLUS.COM.BR

# OH2PLUS HYDROGEN SPORTS

oh2plus.com.br



MANUAL DO USUÁRIO

# SUMÁRIO

- 01** APRESENTAÇÃO
- 02** PRIMEIRO USO
- 03** USO DIÁRIO
- 04** USO COM ADAPTADOR PET
- 05** USO DO INALADOR DE  
HIDROGÊNIO
- 06** RECOMENDAÇÕES DE USO



# APRESENTAÇÃO

## O PACOTE INCLUI:



01 Garrafa geradora de água rica em hidrogênio



Tubo/Interface para inalação

+



Adaptador de garrafas PET



Carregador USB tipo C

**Figura 01**

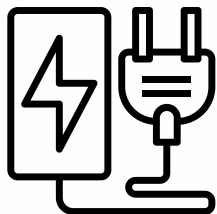
## PARTES DA GARRAFA:



**Lacre Protetor dos Eletrodos**

**Figura 02**

# PRIMEIRO USO



Aviso importante: para o maior aproveitamento de sua bateria, antes do primeiro uso, é necessário o carregamento de no mínimo 06 horas ou até que a luz verde acenda (indica que a bateria está carregada).

**ATENÇÃO:** utilize carregadores de celular de saída única de 5V (2A ou 3A). Esta informação está descrita no carregador USB. Portas USB de notebook ou PC também são permitidas

Antes de iniciar o uso de sua **OH2PLUS HYDROGEN SPORTS**, faça uma lavagem prévia com água e sabão neutro somente da **tampa e do corpo de vidro garrafa**.

Agora, siga atentamente as instruções abaixo para ativar a membrana de prótons PEM. Esse procedimento precisa ser realizado somente uma vez:

1. Desenrosque a base da garrafa e remova o **lacre protetor dos eletrodos (desenrosque no sentido anti-horário e remova a peça)**. Enrosque novamente a base no vidro;

2. Deixe a garrafa carregando: Conecte o cabo USB na base da garrafa e a outra extremidade em qualquer carregador de celular. Ligue o carregador na tomada.

2.1 Verifique se o botão "power" está com a luz vermelha, indicando que a bateria está carregando.

2.2. Aguarde algumas horas até que a luz do botão fique verde, indicando que a bateria está completamente carregada

3. Agora você deve seguir o procedimento para **ativar a membrana PEM** (que fica entre os eletrodos).

3.1. Para ativar a membrana. Encha 80% da capacidade da garrafa com água potável. E feche a tampa.

3.2. Clique duas vezes no botão "power", isso irá ativar a geração de hidrogênio por **10 minutos**. Passados os 10 minutos, repetir o duplo clique para gerar mais 10 minutos de hidrogênio (20 minutos no total).

3.3. Deixar a água hidrogenada na garrafa fechada por **08 horas**. Isso irá ativar a membrana de prótons PEM. Esse procedimento é feito somente uma vez.

# USO DIÁRIO

O consumo de água hidrogenada não tem contra indicações. Portanto, você pode hidrogenar sua água sempre que sentir sede, substituindo por completo a água comum. Dessa forma, você vai obter a maior eficácia dessa terapia.

Após colocar a água a ser ingerida dentro da sua **OHZPLUS HYDROGEN SPORTS**, acione o botão de acordo com sua preferência:

- Pressione o botão uma vez (clique simples): **modo de 3 minutos de hidrogenação**;
- Pressione o botão 2 vezes (duplo clique): **modo de 10 minutos de hidrogenação**;

Quando o gerador da água do hidrogênio está funcionando, pressione o botão uma vez para desligar o gerador, a luz apagará.

Modos de hidrogenação:

- 🕒 3 minutos: **concentração de hidrogênio** :1200ppb;
- 🕒 10 minutos: **concentração de hidrogênio**: 2000ppb;
- 🕒 10 minutos por 2 vezes: **concentração de hidrogênio**: 3000ppb.

\* A luz azul acenderá indicando que o gerador de hidrogênio está em funcionamento.

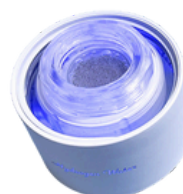
**Por favor, não exceda 3 vezes para o modo de 10 min, porque muita pressão de ar pode levar a vazamentos.**

# USO COM ADAPTADOR PET

Para sua maior praticidade, você pode anexar garrafas de água mineral de 350ml na base geradora de hidrogênio usando o pequeno adaptador de transferência que vem juntamente com sua garrafa. Para isso basta desenroscar o corpo de vidro da garrafa e, em seguida, enroscar o adaptador e a garrafa PET de 350ml. (figura 03)



Adaptador de garrafa PET



Base geradora hidrogênio

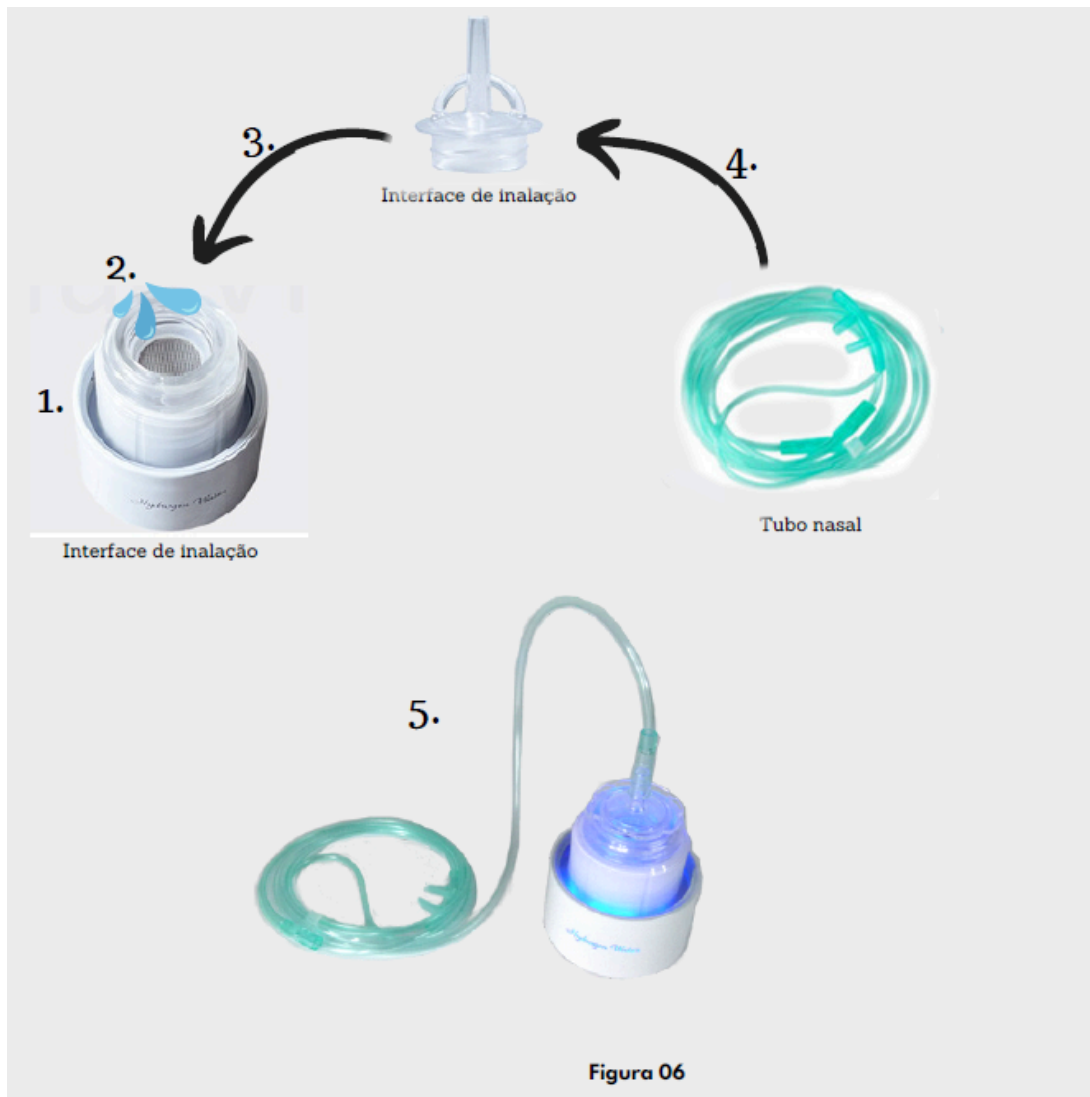


Figura 03

# USO DO INALADOR DE HIDROGÊNIO

Para realizar a inalação do Hidrogênio, siga o procedimento:

1. Desenrosque o copo da base da garrafa
2. Coloque 15ml de água onde ficam os eletrodos
3. Enrosque a interface de inalação nos eletrodos
4. Plugue o tubo nasal na interface de inalação
5. Ligue o gerador e instale o tubo nasal em seu rosto.



# LIMPEZA E CUIDADOS

A **OH2PLUS HYDROGEN SPORTS**, possui um **sistema de limpeza automática** por ozônio. Para acionar a limpeza automática dos eletrodos e membrana PEM, coloque 50ml de água na garrafa e segure o botão de "power" por 03 segundos, então a luz verde acenderá e a geração de ozônio está iniciada. Este procedimento deverá ser realizado a cada 15 dias.

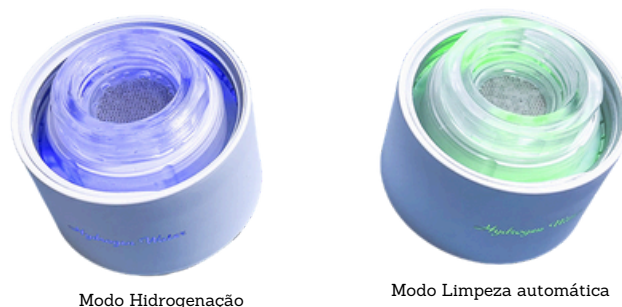


Figura 07

## RECOMENDAÇÕES IMPORTANTES

- ⚠ Este aparelho deve ser utilizado apenas para os fins descritos neste manual. O fornecedor não pode ser responsabilizado por danos causados por utilização incorreta.
- ⚠ Deixe sempre um pouco de água na garrafa, de modo que os eletrodos NUNCA fiquem secos.
- ⚠ Não acionar a hidrogenação por mais de 30 minutos seguidamente sem abrir a tampa
- ⚠ (risco de alta pressão).  
Use somente água potável para hidrogenar com temperatura máxima de 50 graus.
- ⚠ Não molhe/mergulhe a parte externa da Base.
- ⚠ Realize a autolimpeza com ozônio a cada 15 dias.
- ⚠ Evite a exposição prolongada ao sol
- ⚠ Nunca abra a base do aparelho.
- ⚠ Para recarregar a bateria, utilize portas USB do notebook ou carregadores de celular de saída única de voltagem até 5V, de 2A ou 3A. Essa informação está descrita no carregador.